



LES CONSTRUCTEURS
ET AMÉNAGEURS



JOURNÉE
PROFESSIONNELLE
NATIONALE ANNUELLE
ASSEMBLÉES GÉNÉRALES STATUTAIRES



GROUPE BPCCE



CAISSE D'ÉPARGNE



BANQUE POPULAIRE

LCA FFB



GROUPE BPCE

Coopératifs, banquiers et assureurs autrement.

2^e GROUPE BANCAIRE EN FRANCE

Avec des marques reconnues
Au service de ses clients et de ses sociétaires



2
RÉSEAUX
COOPÉRATIFS
ACTIONNAIRES
DE BPCE SA

14

Banques Populaires dont CASDEN Banque Populaire et Crédit Coopératif

15

Caisses d'Epargne

BPCE SA
AU SERVICE
DU GROUPE

BPCE SA est en charge de la stratégie, de la coordination et de l'animation du groupe

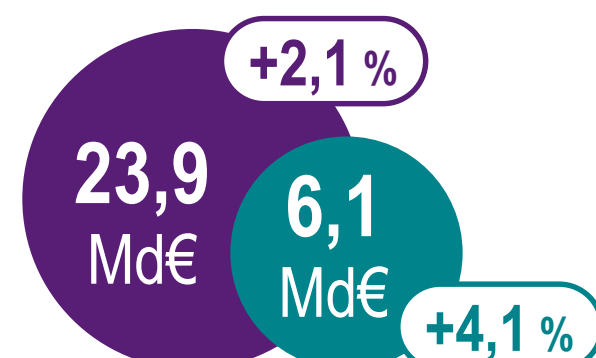
DES FILIALES

- Natixis
- Crédit Foncier
- Banque Palatine
- BPCE International
- etc.

RÉSULTATS ANNUELS

BONNES PERFORMANCES DES MÉTIERS DU GROUPE BPCE

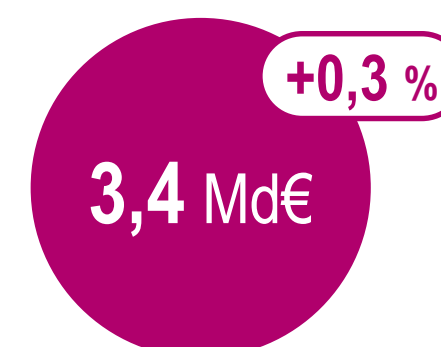
Produit net bancaire ⁽¹⁾



2017

Résultat avant impôt ⁽¹⁾

Résultat net part du groupe ⁽¹⁾

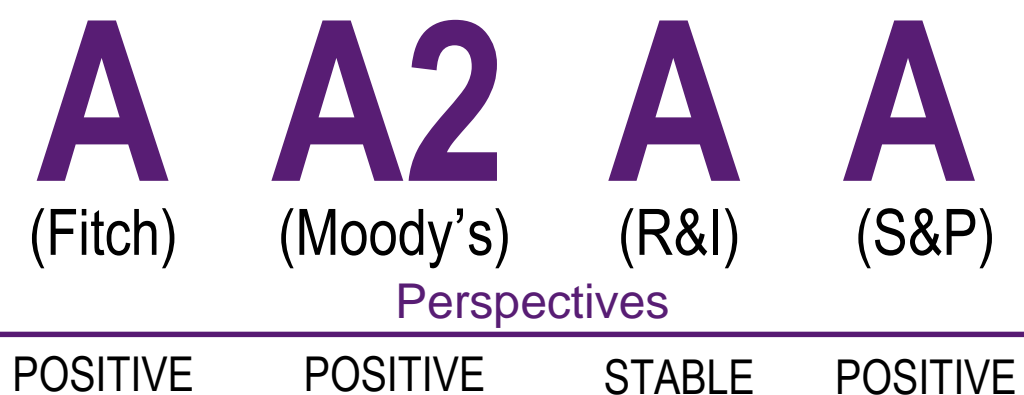


2017



Baisse du coût du risque à **20 pb** vs 22 pb en 2016

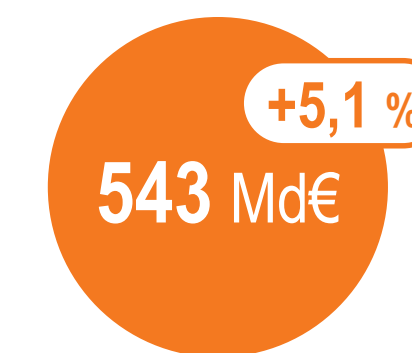
Notations long terme
au 13 février 2018



DYNAMIQUE COMMERCIALE DE LA BANQUE DE PROXIMITÉ & ASSURANCE

Encours de crédit

Banque de proximité



31-12-2017

Encours d'épargne

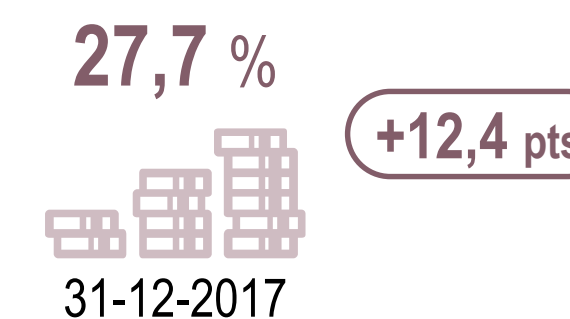
Banque de proximité



31-12-2017

Collecte brute en assurance vie

Part d'unités de compte

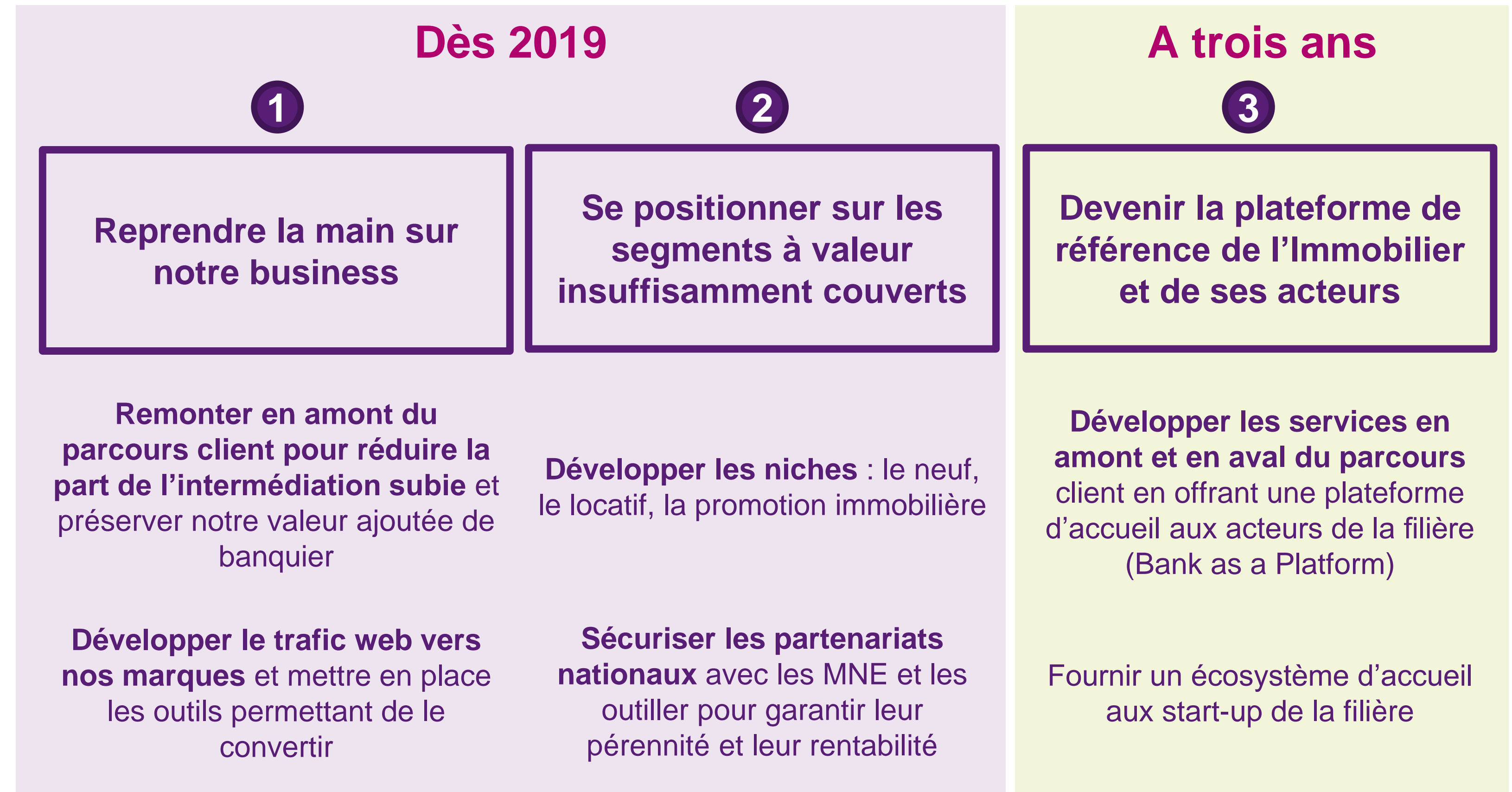


31-12-2017

NOS PRIORITÉS

- Dans un environnement qui demeurera sous pression et plutôt défavorable aux banques traditionnelles, le Groupe et les marques se sont fixé trois priorités :

Malgré les difficultés de reprises des partenariats issus du CF, nos priorités doivent rester inchangées



La problématique : passer d'un monde où 100% de l'acquisition se faisait par l'agence et la prescription classique à un monde où l'essentiel de l'acquisition se fera par le web

LE CRÉDIT IMMOBILIER À BPCE

⊙ **Crédits mis en force** : La production cumulée de l'année 2017 s'élève à **61,9 Mds€**. Elle était en forte augmentation de +13,3 Mds€ (soit +27,3%) par rapport à la production cumulée de 2016 (48,6 Mds€).

Cette hausse était observée sur les trois réseaux :

- RBP : **+4,8 Mds€** soit +25,6%
- RCE : **+7 Mds€** soit +29,7%
- CFF : **+1,5 Mds€** soit +23,4%

En 2018, les montants cumulés à Septembre d'élèvent à 38 Mrd€ (18 Mrds€ RCE, 13 Mrds€ RBP et 4,4 Mds€ CFF)

⊙ Le ratio de L/V sur résidence principale est en hausse de **+0,16 point** par rapport à novembre 2017 et s'établit à 92,79%:

- **88,51%** pour le RBP (soit -0,32 point)
- **95,69%** pour le RCE (soit +0,35 point)
- **93,07%** pour le CFF (soit +0,71 point)

⊙ **Duration des crédits**: 1,5 année d'écart entre CFF et les autres établissement du Groupe

UNE SOLUTION QUI PERENNISE LES ACTIVITES DU CREDIT FONCIER

- **Redéploiement de la production nouvelle dans les entités du Groupe**
 - Financement des Particuliers : Banques Populaires, Caisses d'Épargne, Banque Palatine
 - Financement des Corporates : Caisses d'Épargne, Banques Populaires, Natixis et Socfim
 - Socfim et Crédit Foncier Immobilier : filiales de BPCE SA
- **Capitalisation sur les expertises du Crédit Foncier**
 - La gestion nationale et l'animation des partenariats immobiliers
 - L'acquisition digitale et le parcours de souscription
 - La gestion de la vie des crédits
- **Recentrage du Crédit Foncier sur le refinancement du Groupe et la gestion de l'encours des crédits existants jusqu'à leur extinction**

OBJECTIFS VIS-À-VIS DES PARTENAIRES

Développer une filière prescription et crédit immobilier au service des banques du Groupe par :

- ⊙ L'harmonisation de la politique de prescription sur un plan national ;
- ⊙ L'animation centralisée de partenariats avec les grandes enseignes et fédérations immobilières ;
- ⊙ Le développement des parcours vers les acteurs Professionnels de l'Immobilier ;
- ⊙ L'harmonisation du SI, la pérennisation et le développement du traitement des leads web partenariaux;
- ⊙ Le maintien du développement des partenariats locaux.

Préserver la part de marché développée par le CFF sur ses partenariats, en prenant en compte :

- ⊙ Les spécificités d'engagement et d'offre ;
- ⊙ Les modalités contractuelles et d'animation des partenariats sur les Professionnels de l'Immobilier en complément des Courtiers.

Capitaliser sur la connaissance des Partenaires Immobiliers du CFF et la force de frappe des réseaux BP et CE pour :

- ⊙ Le développement de la production sur des segments de marchés non investis par les BP et CE (CMI, locatif, ancien) ;
- ⊙ Le développement de la production sur des cibles de clientèles non investies par le CFF.

CALENDRIER



Arrêt de la production
CFF au 15/02

20/11/18
Avis CE

15/02/19
Arrêt production

01/04/19
Intégration effectifs

Phase d'anticipation

Phase de transition

Phase de reprise

Partenaires

01/12
Début des entretiens
avec les partenaires

01/04
Reprise de la relation
partenariale

Production

14/12
Validation des offres CFF

15/02 au 31/03 intermédiation CFF

29/03
Mise à disposition IT
des outils et des offres dans les établissements

DES OFFRES REPRISES

> 90% des volumes sécurisés par le périmètre fonctionnel

Marché	Retenu en V1 – disponible au 01/04/19	Retenu pour une prochaine vague
Accession	<ul style="list-style-type: none"> PAS Atout Clic Prêts cautionnés (CEGC – CASDEN) 	
Locatif	<ul style="list-style-type: none"> Gamme spéciale investisseurs In Fine Financement de parts de SCPI Prêts cautionnés (CEGC-CASDEN) 	<ul style="list-style-type: none"> Gamme Lizéale
Solutions partenariales	<ul style="list-style-type: none"> Foncier DUO DUO MAX 	<ul style="list-style-type: none"> Foncier Plus à l'étude
Prêts hypothécaires de trésorerie		<ul style="list-style-type: none"> Foncier Libre Capital (OCH) Foncier Opportunités (PHNA)

LES POLITIQUES DE RECEVABILITÉ



L'intégration des conditions de recevabilité du CFF est en cours dans l'ensemble des établissements

- ⊙ Des durées > 25 ans et des financements > 100% intégrés dans le cadre général de la Politique Risques Groupe
- ⊙ Reprise du score prospect du Crédit Foncier
- ⊙ Prise en compte des spécificités de la production CFF :
 - Recommandation faite aux établissements de mettre en place une organisation dédiée à l'accession sociale
 - Nécessité de respecter le formalisme (contrôles) FGAS dans l'octroi du PAS

LES PRINCIPES DE LA STRATÉGIE PARTENARIALE

*Un enjeu majeur pris
en compte pour
l'ensemble des
établissements*

Objectifs

- Capitaliser sur les leviers partenariaux du CFF
- Exploiter les avancées en terme de parcours digitaux (outils B to B et B to C)

Principes retenus

- Animation centralisée des partenariats avec les grandes enseignes et fédérations immobilières
- Développement de partenariats locaux
- Capitalisation du Groupe sur des partenariats avec les professionnels de l'immobiliers (marchés CMI, Locatif, Ancien) en tant que Mandataires Non Exclusifs

LA REPRISE DES CONVENTIONS

*Maintien de toutes
les relations
commerciales*

- ⊙ Maintien des conventions préexistantes entre le partenaire et les établissements
- ⊙ Reprise en l'état des conventions CFF, lorsque non existantes dans les établissements, et sans modifications tarifaires, à travers la signature d'un avenant
- ⊙ Les partenaires pourront travailler avec les établissements BP et/ou CE
- ⊙ Mise en place d'une structure et d'une politique d'animation nationale des partenariats



ADAPTATION DES ORGANISATIONS

Une large mise en place de dispositifs d'animation et de traitement dédiés aux MNE

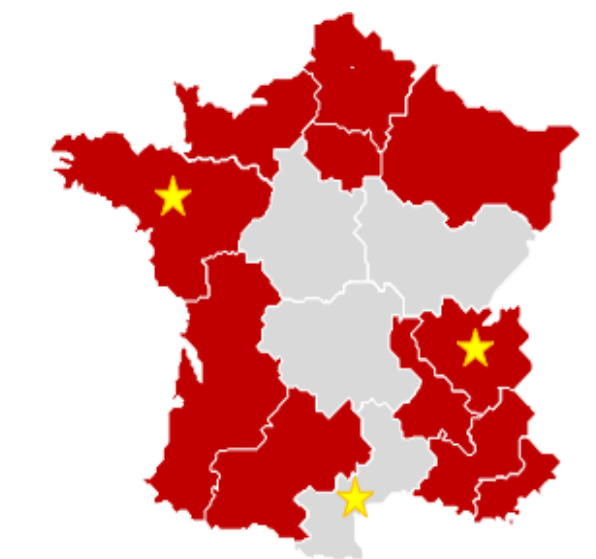
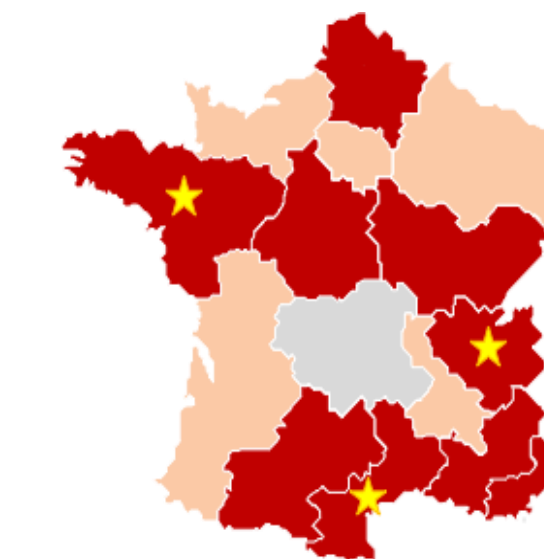
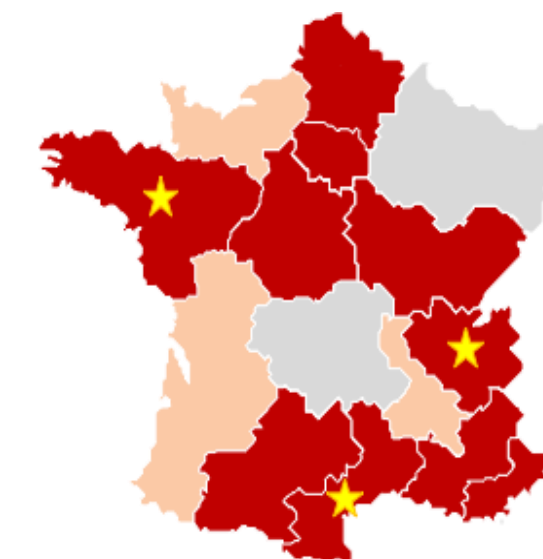
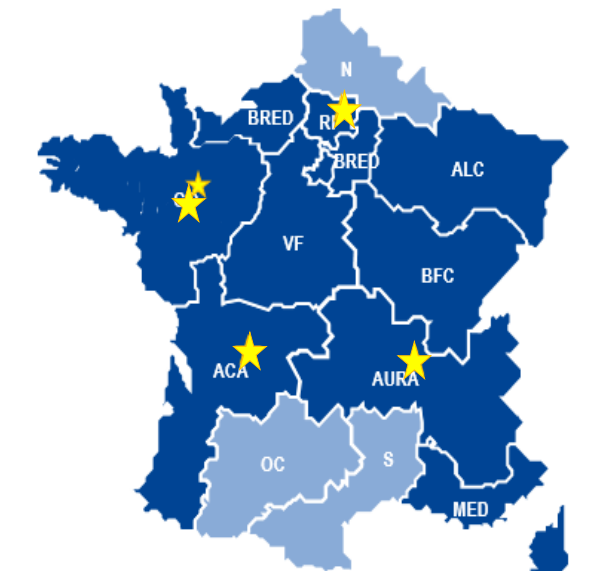
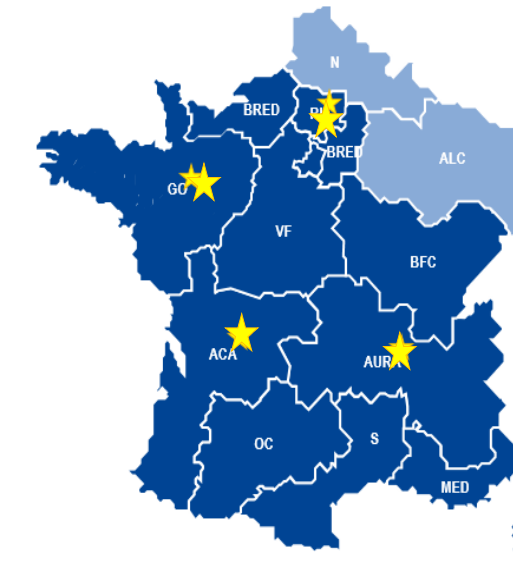
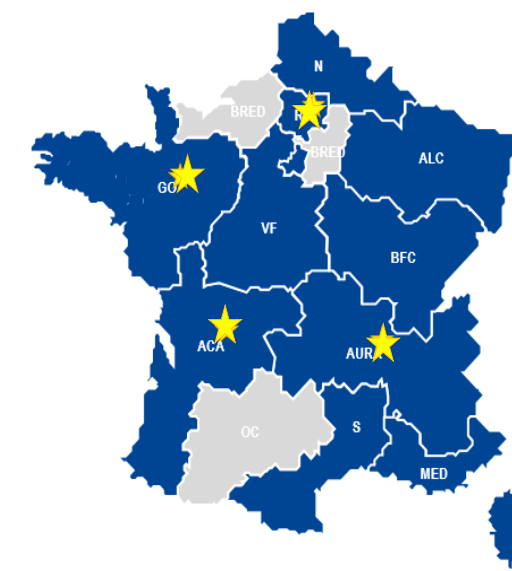
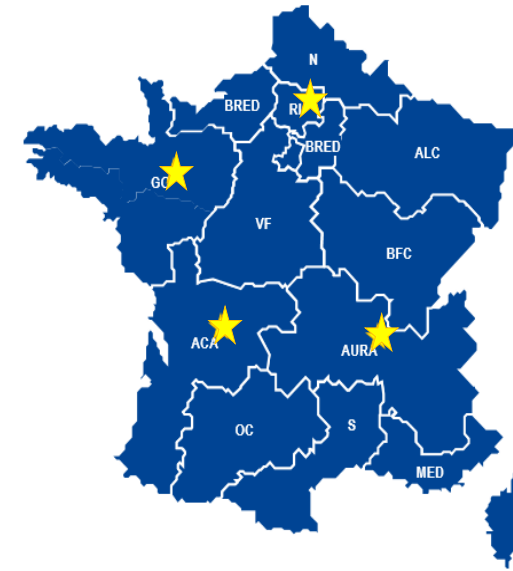









Animation

Pôle Habitat

Pôle Courtage

Middle Office Prêts Réglementés



-  Pilotes
-   Centralisé avec 1 ou plusieurs Pôles Spécialisés
-   Décentralisé en agences
-   En réflexion



ADAPTATION DES ORGANISATIONS

Principaux dispositifs recensés

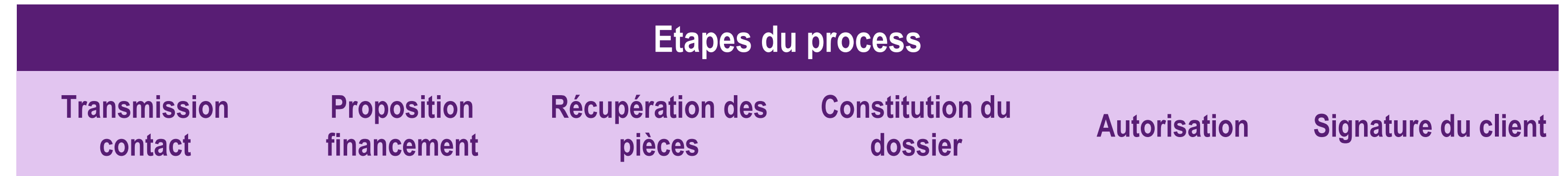
70% conformes aux préconisations Projet

	Dispositifs de type centralisé				décentralisé	
Animation	Régions commerciales / Pôles	Régions commerciales	Pôles	Régions commerciales / Agences	Agences	Espaces Partenaires / Agences
MNE	Des pôles habitat par région commerciale selon le potentiel du territoire	1 Pôle Habitat et des ETP rattachés mais délocalisés en agence selon les potentiels	Des Pôles Mixtes Habitat / Courtage avec équipes séparées	1 Pôle Mixte dans la grande métropole Traitement en Agences en zones diffus	1 Pôle Accession Sociale et relai agences	Agences
Courtage	1 Pôle Courtage centralisé	1 Pôle Courtage principal et un secondaire selon la typologie des territoires				
BP	75% des établissements				25%	
CE	65% des établissements				35%	



MAINTIEN DES PROCESS ET OUTILS DU CFF

Les actifs digitaux de CFF seront repris par le groupe BPCE pour les parcours en B to B to C.



Phase de conquête du prospect

Phase d'instruction du dossier

PARTENARIATS

Des partenariats à valeur ajoutée pour élargir les sources de conquête et optimiser l'identification des intentionnistes à l'achat immobilier

I-FRAMES
Partenaires

Intégration dans le parcours des partenaires dès l'étape de recherche d'un bien

PRÉ-SCORE CLIENTS

Outil à disposition du partenaire pour pré-évaluer la capacité de financement d'un prospect et de prioriser les dossiers

EASY DOC

Plateforme de création et de traitement d'une demande de crédit, entre le conseiller et le partenaire

MARC

Moteur d'analyse des relevés de comptes

SDPI

Gestion des partenaires et du commissionnement

PROCESS

De bout en bout de la conquête à l'instruction du dossier de financement, pour améliorer la qualité de service, les délais et l'efficacité opérationnelle

BU IMMOBILIER



Une organisation au service des BP et CE

Près de 40 ETP intégrés au sein de BPA pour renforcer la filière Immobilier



Alain David
Directeur de la BU Immobilier
alain.david@bpce.fr



Benoit Mariton
Directeur des Partenariats
benoit.mariton@bpce.fr



Laure Chanceaulme
Directeur des Contenus
Laure.chanceaulme@bpce.fr



XXX
Directeur Plateforme e-immo
xxx.xxx@bpce.fr



Gaël Chabrier
Directeur Parcours omni-canal
Gael.chabrier@bpce.fr



Stéphanie Darmon
Assistante
stephanie.darmon@bpce.fr



Philippe Zajac
Responsable Pilotage
philippe.zajac@bpce.fr

*Les managers
des 4 équipes*

Partenariats



Benoit Mariton
Directeur des Partenariats
benoit.mariton@bpce.fr



Florence Fabrega
Directeur Relations Grands Comptes
florence.fabrega@bpce.fr

Contenu



Laure Chanceaulme
Directeur des Contenus
Laure.chanceaulme@bpce.fr

Plateforme e-immo



En cours de nomination
Directeur Plateforme e-immo
XXX@bpce.fr



Fabienne Amiot
Conversion digitale
Fabienne.amiot@bpce.fr



Parcours omni-canal



Gaël Chabrier
Directeur Parcours
omni-canal
gael.chabrier@bpce.fr



Sylvie Le Menajour
Manager
Parcours Front to Back
sylvie.le-menajour@bpce.fr

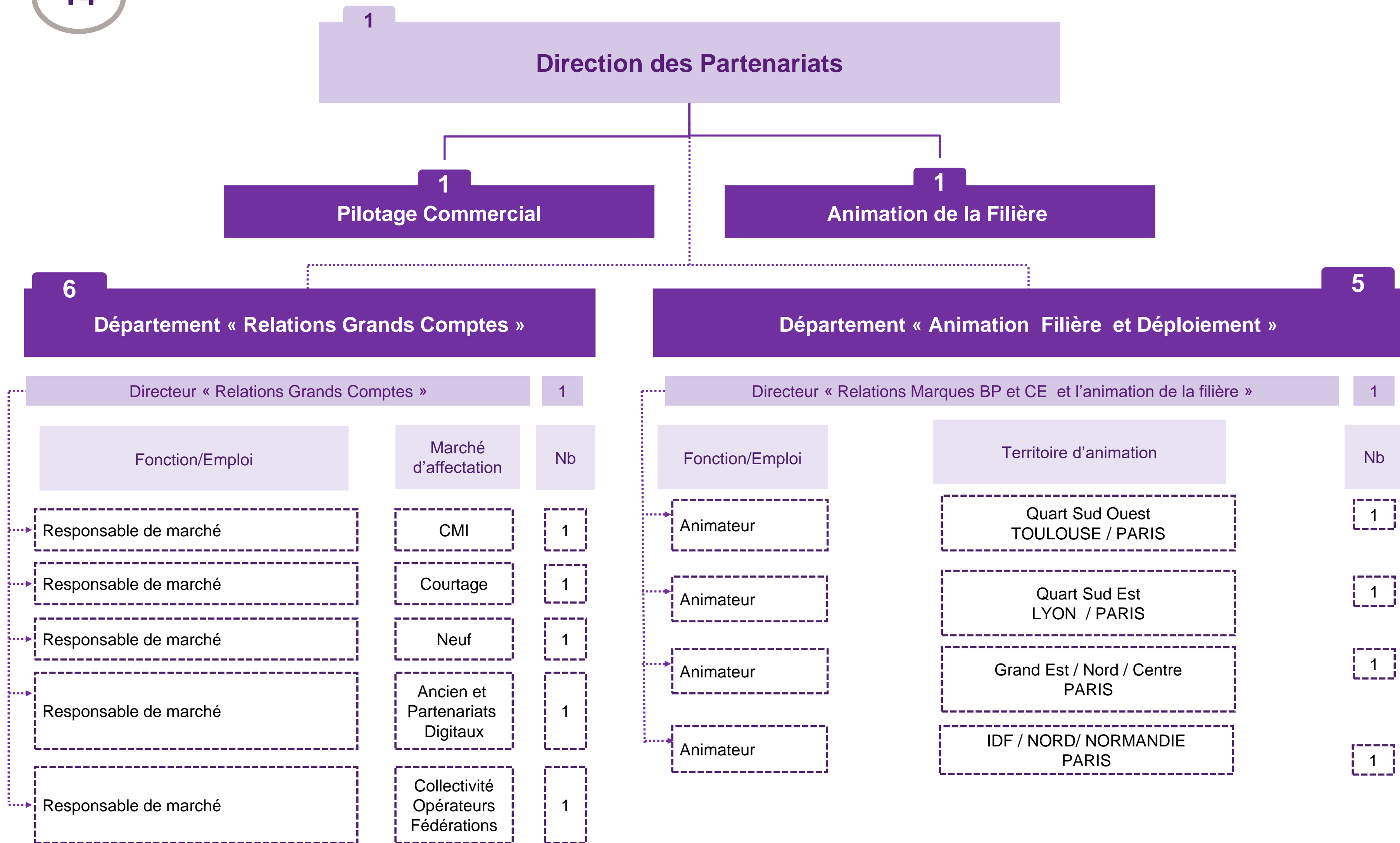


Amélie Gosselin
Manager Projets
amelie.gosselin@bpce.fr

FILIÈRE D'ANIMATION DES PARTENARIATS DÉTAIL

14

Effectifs totaux :
14 collaborateurs en
cible



* Présentation de la situation optimale. Au démarrage certains animateurs seront localisés à Paris.

MARCHÉS IMMOBILIERS

RÉSULTATS 2018 PERSPECTIVES 2019

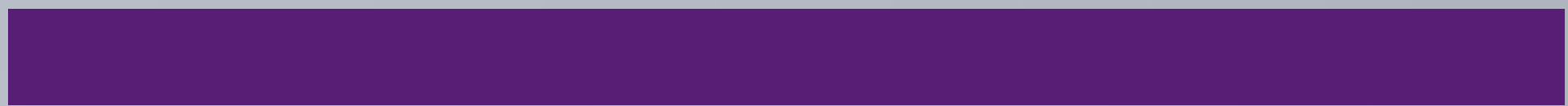
Business Unit Immobilier - Pôle BPA

MARS 2019

Jardins Bellevue, Colombes Commercialisation
Crédit Foncier Immobilier



ANNEXE



GROUPE BPCE

Coopératifs, banquiers et assureurs autrement.

DESCRIPTIF BANQUES POPULAIRES

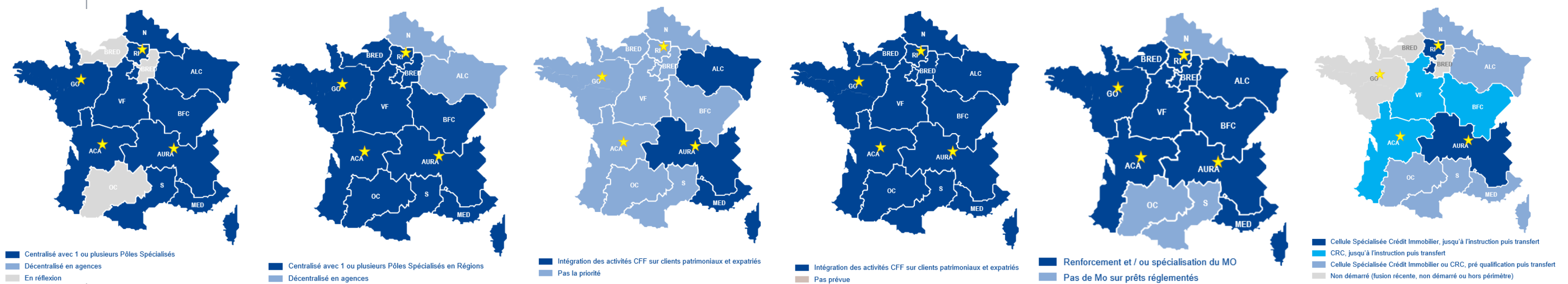
Organisations et relations commerciales



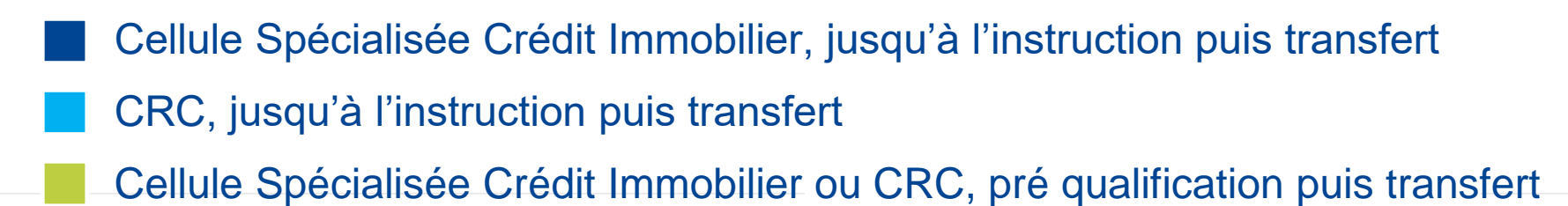
GROUPE BPCE

Coopératifs, banquiers et assureurs autrement.

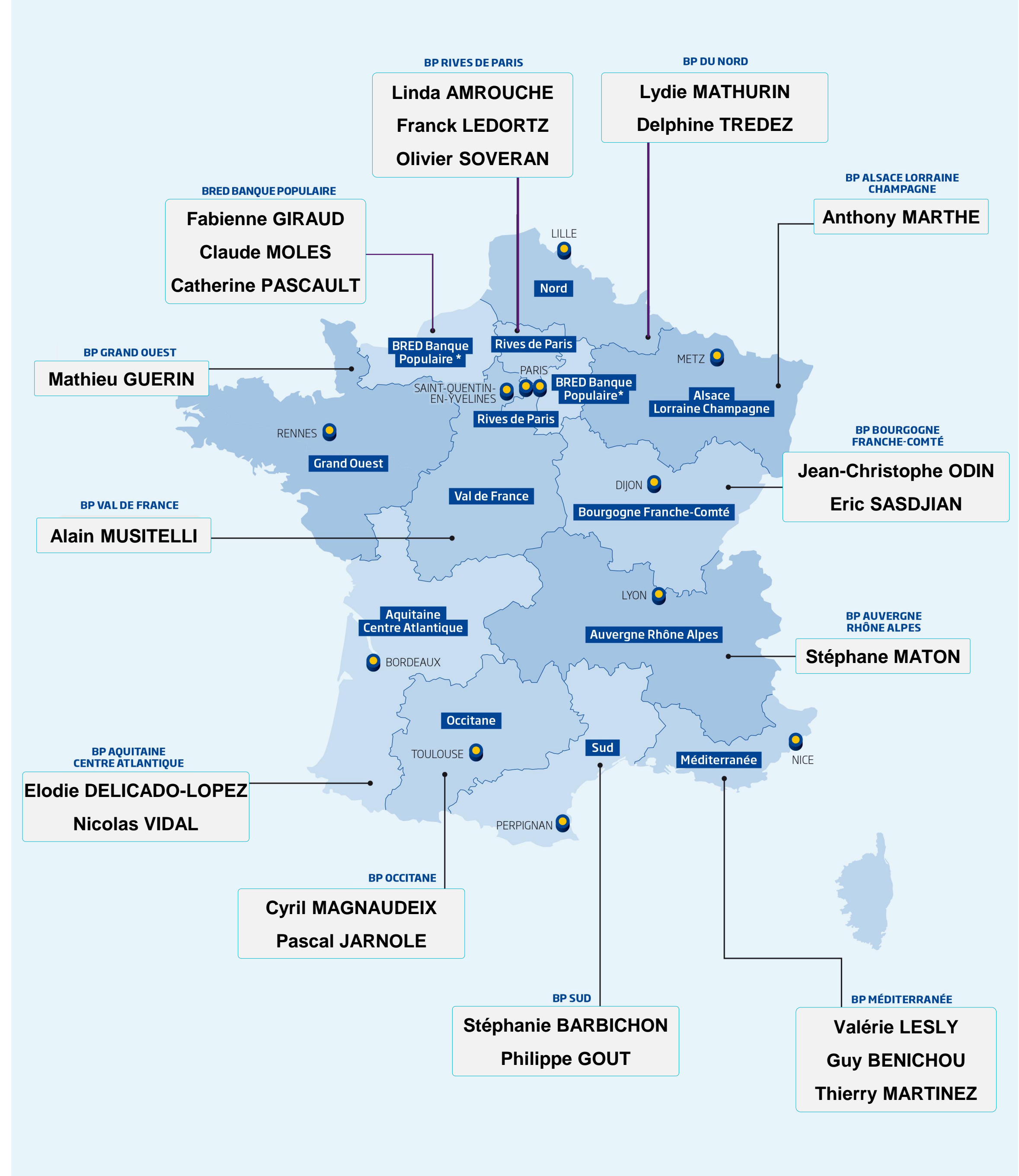
SYNTHÈSE



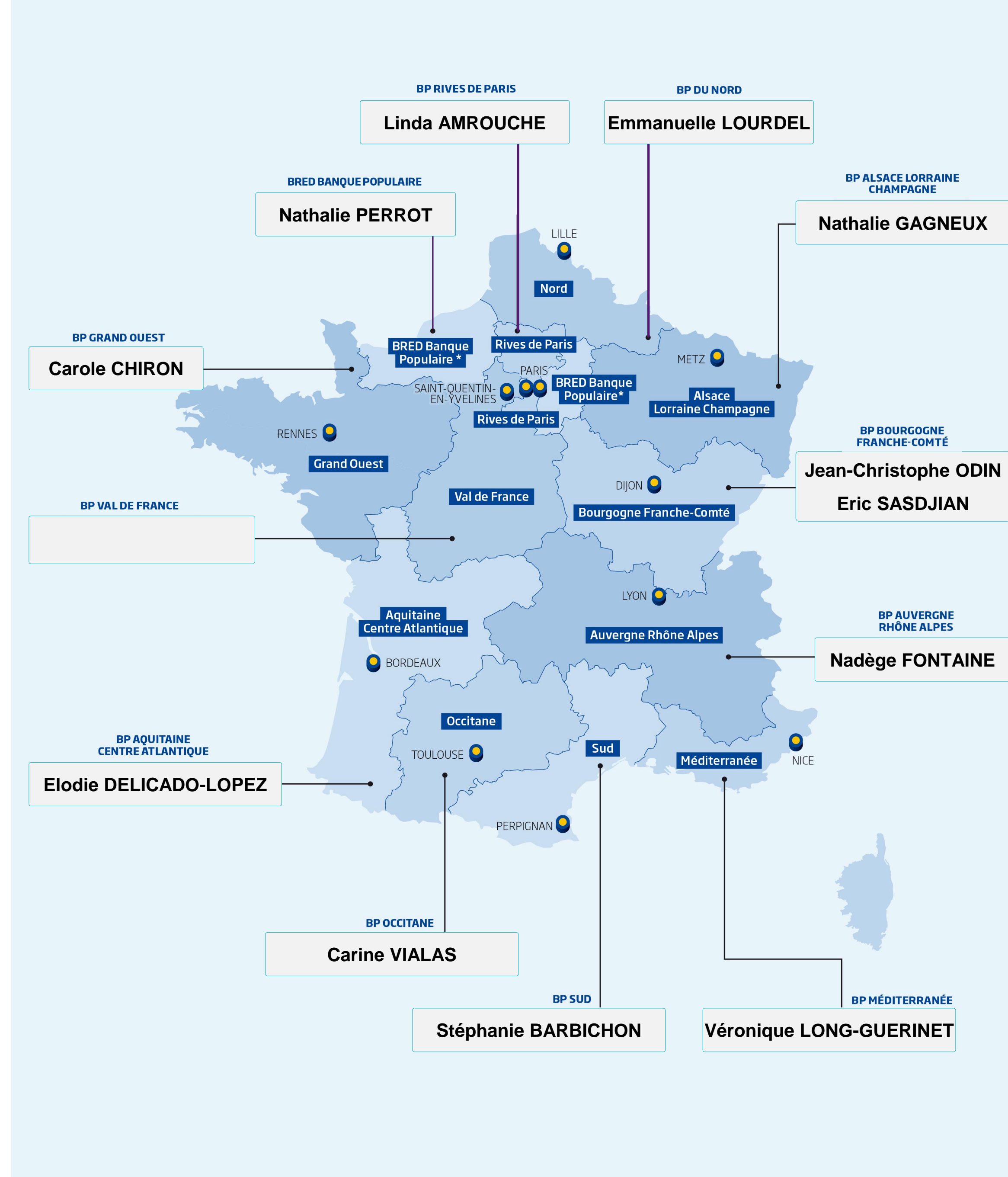
Banques	Pôle Habitat	Pôle Courtage	Option Foncier Patrimoine / NR	Animation	Middle Office Prêts Réglementés	Leads digitaux
BPACA ★	■	■	⊗	⊖	⊖	■
BPALC	■	■	⊖ Expat & Pat	⊖	⊖	■
BPAURA ★	■	■	⊖ Expat & Pat	⊖	⊖	■
BPBFC	■	■	⊗	⊖	⊖	■
BPGO ★	■	■	⊗	⊖	⊖	En réflexion
BPMED	■	■	⊖	⊖	⊖	■
BPN	■	■	⊗	⊖	⊗	■
BPOC	■	■	⊗	⊖	⊗	■
BPRI ★	■	■	⊗	⊖	⊖ En Pôle Habitat	■
BPS	■	■	⊗	⊖	⊗	■
BPVF	■	■	⊗	⊖	⊖	■
BRED	■	■	⊗	⊖	⊖	Hors périmètre 89C3



RESPONSABLES PÔLES IMMOBILIERS BP



POINTS D'ENTREE BP



COORDONNÉES EN BANQUES POPULAIRE

BANQUES POPULAIRE		RESPONSABLES PARTENARIATS				Points d'entrée				
		Prénom	Nom	Tél.	Email	Prénom	Nom	Tél.	Mob.	Email
BPACA	Aquitaine Centre Atlantique	Nicolas	VIDAL	05.56.01.89.41	ACA_PRESCRIPTION@bpaca.banquepopulaire.fr	Elodie	DELICADO-LOPEZ	05.40.08.55.20		
BPALC	Alsace Lorraine Champagne	Anthony	MARTHE	03.87.37.94.49	Anthony.MARTHE@bpalc.fr	Nathalie	GAGNEUX	03.87.37.73.64		Nathalie.GAGNEUX@bpalc.fr
BPAUR	Auvergne Rhône Alpes	Stéphane	MATON	04.78.95.58.45	stephane.maton@bpaura.banquepopulaire.fr	Nadège	FONTAINE	04.78.95.91.83	06.33.93.14.67	nadege.fontaine@bpaura.banquepopulaire.fr
BPBFC	Bourgogne Franche - Comté	Eric	SASDJIAN	03.80.46.76.83	eric.sasdjian@bpbfc.banquepopulaire.fr	Jean-Christophe	ODIN	03.81.65.92.41		Jean-Christophe.ODIN@bpbfc.banquepopulaire.fr
		Jean-Christophe	ODIN	03.81.65.92.41	Jean-Christophe.ODIN@bpbfc.banquepopulaire.fr	Eric	SASDJIAN	03.80.46.76.83		Eric.SASDJIAN@bpbfc.banquepopulaire.fr
BPGO	Grand Ouest	Mathieu	GUERIN	02.99.29.77.82	mathieu.guerin@bpgo.fr	Carole	CHIRON	02.72.96.20.25		Carole.CHIRON@bpgo.fr
BPMED	Méditerranée	Thierry	MARTINEZ	04.90.27.28.25	thierry.martinez@bpmmed.fr	Véronique	LONG-GUERINET	04.84.67.85.01		veronique.long-guerinet@bpmmed.fr
		Guy	BENICHO	04.91.17.68.11	guy.benichou@bpmmed.fr					
		Valérie	LESLY	04.91.17.68.14	valerie.lesly@bpmmed.fr					
BPN	Nord	Lydie	MATHURIN	03.28.45.62.50	Lydie.MATHURIN@nord.banquepopulaire.fr	Emmanuelle	LOURDEL	03.28.45.64.86		emmanuelle.lourdel@nord.banquepopulaire.fr
		Delphine	TREDEZ	03.28.45.62.35	Delphine.TREDEZ@nord.banquepopulaire.fr					
BPOC		Cyril	MAGNAUDEIX	05.61.61.43.28	Cyril.MAGNAUDEIX@occitane.banquepopulaire.fr	Carine	VIALAS	05.63.49.63.65		Carine.VIALAS@occitane.banquepopulaire.fr
		Pascal	JARNOLE	05.61.61.42.62	Pascal.JARNOLE@occitane.banquepopulaire.fr					
BPRI	Rives de Paris	Franck	LEDORTZ	01.73.07.61.22	FRANCK.LEDORTZ@rivesparis.banquepopulaire.fr	Linda	AMROUCHE	01.73.07.56.49		linda.amrouche@rivesparis.banquepopulaire.fr
		Olivier	SOVERAN	01.84.90.01.36	Olivier.SOVERAN@rivesparis.banquepopulaire.fr					
BPS	Sud	Philippe	GOUT	04.68.38.36.99	philippe.gout@sud.banquepopulaire.fr	Stéphanie	BARBICHON	04.99.51.58.50	06.83.32.94.02	Stephanie.barbichon@sud.banquepopulaire.fr
BPVF	Val de France	Alain	MUSITELLI	01.30.14.68.49	Alain.MUSITELLI@bpvf.banquepopulaire.fr	Nicolas	BURANDE	01.30.14.68.35		Nicolas.BURANDE@bpvf.banquepopulaire.fr
BRED	BRED	Fabienne	GIRAUD	01.56.72.81.01	fabienne.giraud@bred.fr	Nadine	PERROT	01.56.71.60.08		nadine.perrot@bred.fr
		Claude	MOLES	01.41.78.53.46	claudemoles@bred.fr					
		Catherine	PASCAULT	01.41.78.53.45	catherine.pascault@bred.fr					

DESCRIPTIF CAISSES D'EPARGNE

Organisations et relations commerciales



GROUPE BPCE

Coopératifs, banquiers et assureurs autrement.



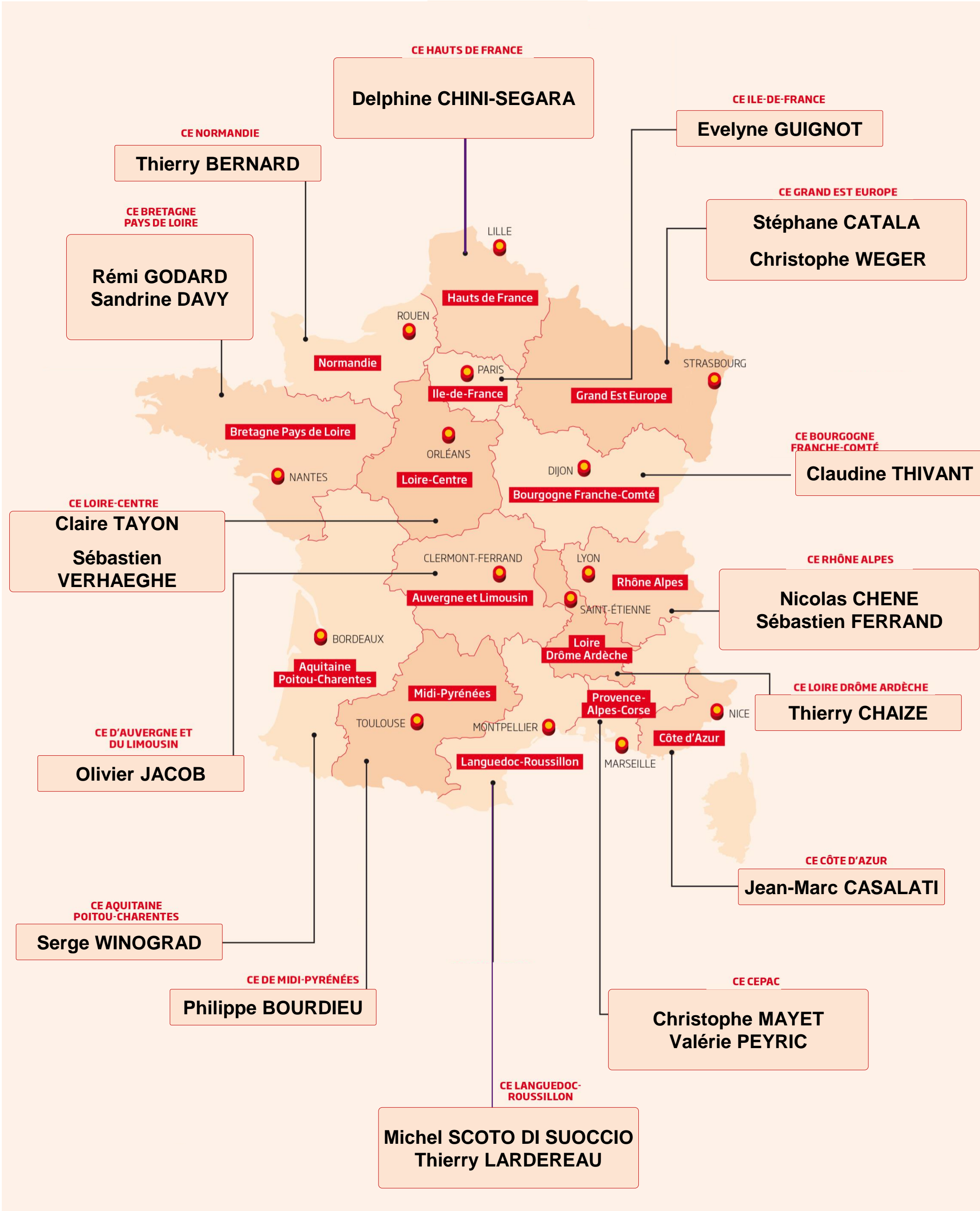
ADAPTATION DES ORGANISATIONS



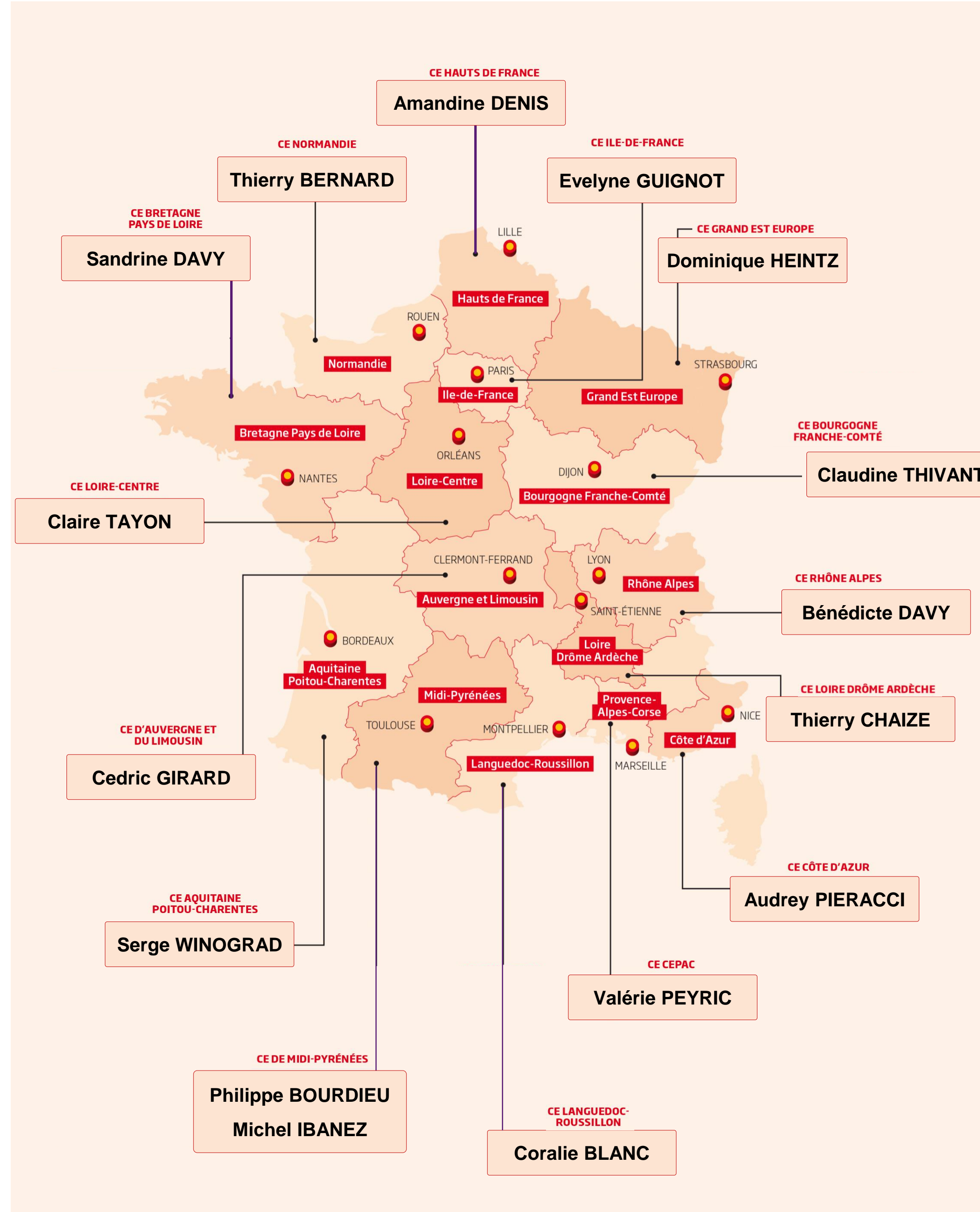
Plus en détails par CE

Etablissements	Animation prescripteurs	Partenaires Professionnels de l'immobilier	Courtage	Middle Office
Aquitaine Poitou Charente	15 CAPI non proactif MNE	En agence	En agence	1 middle offre
Auvergne et Limousin				
Bourgogne Franche Comté	Animation dans les pôles	5 pôles mixtes habitat / courtage équipes séparées		En réflexion
Bretagne Pays de Loire	CAPI en région	6 pôles mixtes habitat / courtage avec équipes séparées jusqu'à édition de l'offre		Déjà centralisé
Côte d'Azur		1 pôle mixte avec courtage ou en agence	2 pôles courtage	
Grand Est Europe	17 CAPI en région dédié courtage	1 pôle Accession Sociale en projet et relai en agence	En agence	
Hauts de France	CAPI dans le pôle Lille pour les MNE	5 espaces partenaires (2 grands + 3 proximité) (dont 1 avec volet non résidents) relai en agences pour instruction		Centralisé déjà existant
Ile de France	CAPI pour les grands et agences pour les petits	1 pôle centralisé faisant aussi office de middle	En agence	centralisé
Languedoc Roussillon	Animation dans les pôles	1 pôle habitat + 2 ETP délocalisés (Perpignan et Narbonne)	1 pôle central à Montpellier	En réflexion
Loire Centre	CAPI	2 pôles habitat mixtes à terme pas dans l'immédiat (Tours et Orléans) + relai en agence sur le diffus 50%		En réflexion
Loire Drôme Ardèche	CAPI en région	En agence	En agence	Oui pour les dossiers de courtage
Midi Pyrénées	CAPI et agences pour les petits	1 pôle central mixte à Toulouse (70% des enjeux) et agences hors TLS (30%)		1 middle office prêts réglementés
Normandie	14 Chargés prescription courtage	90 référents MNE en agence	En agence	
Provence Alpes Corse	CAPI en région	6 Espaces habitat existant par département et élargis aux MNE avec équipe dédiée		
Rhône Alpes	2 types de CAPI localisés en région	2 pôles mixtes habitat / courtage équipes séparées		Existant

RESPONSABLE PÔLES IMMOBILIERS CE



POINTS D'ENTREES CE



COORDONNÉES EN CAISSES D'ÉPARGNE

CAISSES ÉPARGNE	Responsables Partenariats					Points d'entrée production					
	Prénom	Nom	Tél.	Mob.	Email	Prénom	Nom	Tél.	Mob.	Email	Bal Générique
CEAL Auvergne et du Limousin	Olivier	JACOB	04.73.98.58.96	06.18.52.85.84	olivier.jacob@cepal.caisse-epargne.fr	Cédric	GIRARD	04.43.57.10.91	06.15.65.54.55	olivier.jacob@cepal.caisse-epargne.fr	agence-habitat.dermont@cepal.caisse-epargne.fr
CEAPC Aquitaine Poitou Charente	Serge	WINOGRAD	05.56.69.59.49	06.11.87.80.13	serge.winograd@ceapc.caisse-epargne.fr	Serge	WINOGRAD	05.56.69.59.49	06.11.87.80.13	serge.winograd@ceapc.caisse-epargne.fr	prescription-immo-apc@ceapc.caisse-epargne.fr
CEBFC Bourgogne Franche-Comté	Claudine	THIVANT	03.80.28.19.06	06.75.70.53.13	claudine.thivant@cebfc.caisse-epargne.fr	Claudine	THIVANT	03.80.28.19.06	06.75.70.53.13	claudine.thivant@cebfc.caisse-epargne.fr	
CEBPL Bretagne Pays de Loire	Sandrine	DAVY	02.72.77.80.01	07.61.52.79.90	sandrine.davy@cebpl.caisse-epargne.fr	Sandrine	DAVY	02.72.77.80.01	07.61.52.79.90	sandrine.davy@cebpl.caisse-epargne.fr	reprisesdesactivitesducff@cebpl.caisse-epargne.fr
	Rémi	GODARD	02.40.67.05.44	06.26.91.21.55	remi.godard@cebpl.caisse-epargne.fr						
CECAZ Côte d'Azur	Jean-marc	CASALATI	04.93.18.47.85	06.79.06.80.95	jean-marc.casalati@cecaz.caisse-epargne.fr	Audrey	PIERACCI	04.93.18.79.91		audrey.pieracci@cecaz.caisse-epargne.fr	
CEHF Hauts de France	Delphine	CHINI-SEGARA	03.59.78.20.08	07.86.78.08.58	delphine.chini-segara@hdf.caisse-epargne.fr	Amandine	DENIS	03.20.66.66.99			direction.adjointe-anim.cdl.pro.et.cong.mult.march@hdf.caisse-epargne.fr
CEIDF IDF	Véronique	FOUJET	01.58.06.77.63	06.11.76.70.18	veronique.foujet@ceidf.caisse-epargne.fr	Evelyne	GUIGNOT	01.58.06.73.70	06.77.08.50.34		reception.dossiers.cff@ceidf.caisse-epargne.fr
	Evelyne	GUIGNOT	01.58.06.73.70	06.77.08.50.34	evelyne.guignot@ceidf.caisse-epargne.fr						
CELC Loire-Centre	Sébastien	VERHAEGHE	02.47.36.50.86	06.76.70.01.45	claire.tayon@celc.caisse-epargne.fr	Claire	TAYON	02.47.36.52.33		claire.tayon@celc.caisse-epargne.fr	dossiers-cff@celc.caisse-epargne.fr
	Claire	TAYON	02.47.36.52.33	06.88.11.35.14	sebastien.verhaeghe@celc.caisse-epargne.fr						
CELDA Loire Drôme Ardèche	Thierry	CHAIZE	04.77.47.71.38	06.87.86.29.16	thierry.chaize@celda.caisse-epargne.fr	Thierry	CHAIZE	04.77.47.71.38	06.87.86.29.16	thierry.chaize@celda.caisse-epargne.fr	
CELR Languedoc-Roussillon	Michel	SCOTO DI SUOCCIO	04.67.91.84.12	06.89.10.13.78	michel.scotodisuoccio@celr.caisse-epargne.fr	Coralie	BLANC	04.67.10.13.82	06.78.98.55.71	coralie.blanc@celr.caisse-epargne.fr	
	Thierry	LARDEREAU	04.67.91.82.44	06.72.80.40.29	thierry.lardereau@celr.caisse-epargne.fr						
CEMP Midi-Pyrénées	Philippe	BOURDIEU	05.62.25.92.42		philippe.bourdieu@cemp.caisse-epargne.fr	Michel	IBANEZ	05.62.25.92.39	06.23.90.41.87		prescription.immobiliere@cemp.caisse-epargne.fr
CEN Normandie	Thierry	BERNARD	02.35.59.64.25	06.20.09.06.84	thierry.bernard@cen.caisse-epargne.fr	Thierry	BERNARD	02.35.59.64.25	06.20.09.06.84	thierry.bernard@cen.caisse-epargne.fr	bal.transition.credit.foncier@cen.caisse-epargne.fr
CEPAC Provence - Alpes - Corse	Christophe	MAYET	04.91.57.20.26	06.86.58.93.85	christophe.mayet@cepac.caisse-epargne.fr	Valérie	PEYRIC	04.91.57.22.27	07.77.82.80.08	valerie.peyric@cepac.caisse-epargne.fr	CEPAC-B-PRESCRIPTION-IMMOBILIERE@cepac.caisse-epargne.fr
	Valérie	PEYRIC	04.91.57.22.27	07.77.82.80.08	valerie.peyric@cepac.caisse-epargne.fr						
CERA Rhône Alpes	Nicolas	CHENE	04.72.60.22.23	06.12.19.35.74	nicolas.chene@cera.caisse-epargne.fr	Bénédicte	DAVY	04.72.60.78.16	06.03.67.34.36	benedicte.davy@cera.caisse-epargne.fr	cera-b-centre-habitat-lyon@cera.caisse-epargne.fr
	Sébastien	FERRAND	04.72.60.44.23	06.23.43.57.45	sebastien.ferrand@cera.caisse-epargne.fr						
CEGEE Grand Est Europe	Christophe	WEGER	03.88.52.58.44	06.16.24.55.76	christophe.weger@cegee.caisse-epargne.fr	Dominique	HEINTZ	03.88.52.56.97	06.29.02.52.29		cegee-b-prescription-immo@cegee.caisse-epargne.fr christophe.weger@cegee.caisse-epargne.fr



LES CONSTRUCTEURS
ET AMÉNAGEURS



JOURNÉE
PROFESSIONNELLE
NATIONALE ANNUELLE
ASSEMBLÉES GÉNÉRALES STATUTAIRES